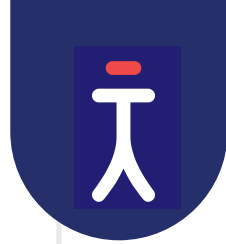


Politique intégrée QSE et RSE 2026



Acteur historique de la signalisation routière et de l'aménagement urbain et interurbain, nous accompagnons chaque jour les collectivités, ainsi que les acteurs publics et privés, dans l'évolution des territoires. Notre engagement est simple et impactant : façonner des territoires où la sécurité est prioritaire, la mobilité facilitée, et l'avenir respectueux de l'environnement.

Nous intégrons la **Qualité, la Sécurité, l'Environnement et la Responsabilité Sociétale** dans l'ensemble de nos activités afin de garantir une performance durable.

Cette démarche soutient directement nos priorités : renforcer la sécurité, développer des solutions innovantes, moderniser nos sites, maintenir notre niveau d'activité et améliorer les relations internes.

SÉCURITÉ

Nous nous engageons à éliminer les dangers et réduire les risques afin d'assurer un cadre de travail sûr et propice à l'engagement de chacun

- Développer une culture prévention partagée à tous les niveaux : **K-Safe**
 - Améliorer l'évaluation des risques professionnels et l'affichage préventif
 - Renforcer la formation et la sensibilisation aux risques.
- Renforcer les relations internes et l'engagement collectif.
- Atteindre un taux de fréquence inférieur à 20.



SOCIAL ET SOCIÉTAL

Nous agissons en entreprise responsable auprès de nos collaborateurs, pour améliorer la **Qualité de Vie au Travail**, et auprès de nos partenaires, pour contribuer au développement de nos territoires.

- Fédérer les équipes autour de la stratégie.
- Fluidifier et simplifier les processus internes.
- Accompagner le travail des employés en situation de handicap et interdire toute discrimination.
- S'approvisionner auprès de fournisseurs français (>85%), sélectionnés et évalués selon des critères environnementaux, sociaux et éthiques, dans le respect du droit de la concurrence et des règles applicables aux marchés publics.
- Soutenir la recherche contre le cancer en participant à un challenge collectif.

Nous sommes reconnus « **Entreprise accueillante Nantes métropole** » depuis 2024.



ENVIRONNEMENT

Nous réduisons notre impact environnemental pour renforcer notre performance et préparer l'avenir.

- Diminuer nos consommations d'énergie et nos émissions de CO2 : -5% d'émissions carbone versus N-1
- Optimiser la gestion des déchets pour favoriser la valorisation (>95% de nos déchets sont valorisés).
- Moderniser nos installations pour prévenir toute pollution et répondre aux exigences environnementales futures.
- Développer l'éco-conception dans nos solutions innovantes.

Nous sommes ainsi certifiés ISO 14001.



GOVERNANCE ET ÉTHIQUE

Nous pilotons nos activités avec rigueur, transparence et intégrité.

- Respecter les exigences légales, réglementaires et normatives, notamment en matière de santé-sécurité au travail, de protection de l'environnement, de droit du travail, de lutte contre la corruption et de protection des données personnelles.
- Maîtriser nos risques opérationnels, environnementaux et sociaux.
- Assurer un pilotage responsable de nos investissements et projets.
- Former 100% de nos collaborateurs à risque à l'éthique des affaires.

QUALITÉ

Nous plaçons la satisfaction de nos clients et la maîtrise de nos processus au cœur de notre performance.

- Garantir la conformité de nos produits et services, notamment CE et NF.
- Réduire les non-qualité et améliorer notre réactivité
- Développer l'amélioration continue dans notre système de management intégré et dans tous nos processus.
- Mesurer notre performance à l'aide d'indicateurs fiables pour mettre en œuvre des actions correctives et préventives.

Nous sommes ainsi certifiés ISO 9001.



Cette politique engage l'ensemble de l'entreprise. Chaque collaborateur, chaque manager et chaque service contribuent à la performance durable de notre organisation et à la réalisation de nos objectifs stratégiques. Notre engagement est reconnu par le label « **RSE : + Engagés et + Performants** » de l'UIMM depuis 2024.



Nous relevons ces défis en cultivant les valeurs de KELIAS :

RESPECTER NOS ENGAGEMENTS

AVANCER COLLECTIVEMENT

VISER L'EXCELLENCE