

Mx4

La sécurité passive pour tous



- › Conception intelligente brevetée
- › Haute absorption d'énergie
- › Environnement ville et route

· K E L I A S

UNE RÉVOLUTION POUR LA SÉCURISATION DE VOTRE RÉSEAU



CONCEPTION UNIQUE, INTELLIGENTE ET INNOVANTE



360 ° DE SÉCURITÉ PASSIVE

- Mode de rupture du support identique quels que soient l'angle et la hauteur d'impact du véhicule.



100 % COMPATIBLE

- Compatible avec tout type de massifs, tiges d'ancrage et de fixations de panneaux normalisés,
- Rénovation simple : réutilisation de la réhausse et des panneaux existants KELIAS.



0 MAINTENANCE

- Économie d'entretien (fauchage facilité),
- Aucun contrôle annuel nécessaire,
- Sécurité renforcée pour les agents de maintenance.



100% CONFORME

- Certifié CE
 - NF EN 12767
 - NF EN 12899-1.
- Certifié NF
 - XP P98-531.



PERFORMANCE ÉPROUVÉE

- Conçu et fabriqué en France .
- Mx4 récompensé par un label d'excellence de l'Institut Français du Design.
- Près de 5000 supports à sécurité passive Mx4 installés en France, depuis son lancement.



L'UNIQUE SUPPORT DE SIGNALISATION À HAUTE ABSORPTION D'ÉNERGIE (50 HE)

Mx4 adapte son mode de rupture en fonction de la vitesse d'impact du véhicule.

EN VILLE

50 HE 3

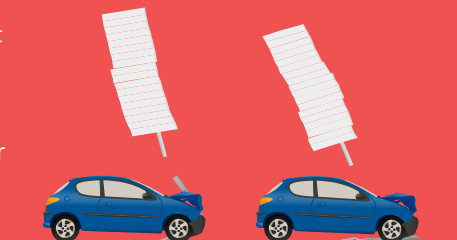
à 50 km/h, le support retient le véhicule. Les occupants comme les usagers proches de l'impact, sur voies partagées (piétons, cyclistes...) restent en sécurité.



SUR ROUTE

100 NE 2

à 100 km/h, le support se déforme et cède. L'impact est minimisé pour les occupants, et la sécurité accrue pour les autres véhicules circulant autour de l'accident.



UN GAIN FINANCIER SIGNIFICATIF

En comparaison avec la mise en place d'un support standard avec dispositif de retenue, l'investissement dans un support à sécurité passive (SSP) représente :

- Une **économie immédiate significative** à l'achat, de l'ordre de 40 %,
- Des **coûts de maintenance considérablement réduits** :
 - Avec un SSP, pas de coûts de dépose et repose de linéaire de glissière,
 - Réutilisation possible des massifs et tiges d'ancrage normalisés.*
- Des **économies d'entretien substantielles** :
 - Temps et coûts de fauchage limités.
- Temps d'exposition réduit pour les agents, donc **plus de sécurité**.

INVESTIR DANS LA SÉCURITÉ PASSIVE

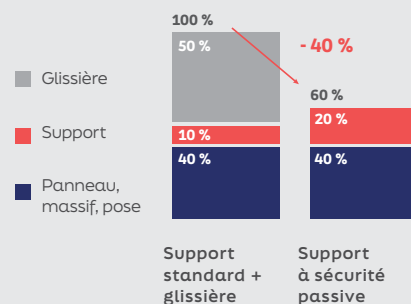
= SAUVER DES VIES

Les supports de signalisation à sécurité passive (SSP) représentent un réel intérêt pour la sécurité routière :

- Dès 30 km/h, une collision avec un obstacle peut être mortelle,
- Les SSP pourraient permettre de sauver jusqu'à 175* vies chaque année,
- Ils constituent une réelle alternative aux glissières de sécurité, un système coûteux, contraignant en termes de maintenance et pas nécessairement plus sûr,
- Ils améliorent la sécurité de nos routes, en s'implantant facilement et à un coût abordable.

* Chiffres ONISR 2015

Comparatif Prix Fourniture + Pose (% sur la valeur totale)

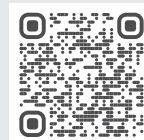


Source : Témoignage client recueilli lors de la journée sur la sécurité routière et le traitement des obstacles latéraux (DGITM, DSCR et SER) organisée le 29 juin 2016.



VIDÉO

Découvrez les crash tests Mx4 :





KELIAS

**Façonnons un
territoire en
mouvement**



Retrouvez nos
engagements RSE

KELIAS
8 Imp. du Bourrelier
44801 Saint-Herblain
Tél : +33 (0)2 40 92 37 30
info@kelias.fr

kelias.fr