

# SLx4 First



+ ADAPTABILITÉ & SIMPLICITÉ

+ PRATIQUE & ÉCONOMIQUE

+ ESTHÉTIQUE ÉPURÉE

LA SOLUTION DE SIGNALÉTIQUE UNIVERSELLE

# SLx4 First

CONFORME AUX RECOMMANDATIONS DU CEREMA

## ACCÉLÉRATEUR DE PROXIMITÉ



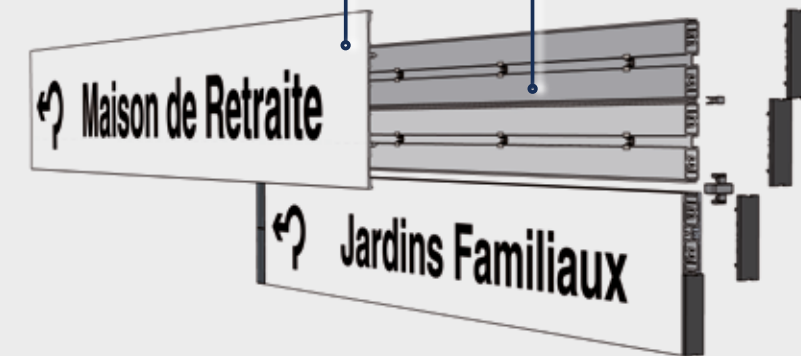
### UNE CONCEPTION UNIQUE, DISSOCIANT LA STRUCTURE ET LE MESSAGE

#### Planche « Message »

A clipper sur la planche structure pour afficher les informations.

#### Planche « Structure »

Utilisée pour composer les configurations, à fixer sur le support.



#### ADAPTABILITÉ & SIMPLICITÉ

SLx4® FIRST s'adapte à tous vos supports, qu'ils soient neufs, ou déjà existants.

Mât aluminium à facettes, support acier, candélabre, grillage ou tout autre support déjà installé dans votre environnement.



#### PRATIQUE & ÉCONOMIQUE

##### Coût d'entretien minimisé :

les planches messages SLx4® se changent en quelques secondes, sans compétence particulière.

##### Coût de fourniture réduit :

le support n'est plus à changer en cas de modification du message.



#### ESTHÉTIQUE ÉPURÉE

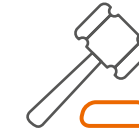
La gamme SLx4® First est sobre et esthétique.

Entièrement personnalisable, elle s'adapte parfaitement à votre environnement et à votre signalétique déjà en place.



#### COÛT D'USAGE LE PLUS COMPÉTITIF POUR UNE CONSOMMATION ÉCO- RESPONSABLE

Comparé à une SIL classique, le renouvellement des planches SLx4® est plus économique et plus écologique.



#### CONFORMITÉ RÉGLEMENTAIRE

SLx4® est 100% conforme aux 1<sup>ère</sup> et 5<sup>ème</sup> parties de l'IISR sur la Signalisation d'Information Locale (SIL) et aux recommandations du CEREMA sur toutes les hauteurs et longueurs de planches disponibles.

### PRODUITS COMPLÉMENTAIRES

#### 1 MÂT ALUMINIUM Le + varié

- Mât à facettes Ø60mm, Ø76mm, Ø90mm
- 80x40mm



#### 2 SUPPORT ACIER Le + économique

- 80x80mm · 40x27mm
- 80x40mm · Ø50mm
- 40x40mm · Ø60mm



#### 3 KIT MINUTE SLx4®

- Maintenance 100% autonome,
- Malette comprenant les principales pièces détachées personnalisées selon votre parc.



#### 4 KIT DE FIXATION GRILLAGE

- S'adapte à tous types de grillages,
- Pose facile et rapide,
- Fixation laquable.





## EXEMPLE DE SIGNALÉTIQUE D'UNE ZONE D'ACTIVITÉS

Grâce à son système de changement rapide et facile des messages, SLx4® First est particulièrement adapté aux environnements évolutifs. Adaptable à tous supports, la gamme s'intègre avec harmonie aux mobiliers existants : RIS, totem, planches signalétique déjà en place.

### 1 MONOMÂT ALUMINIUM

#### Le + varié

- Mât à facettes,
- Orientez votre signalétique dans de multiples directions, sur un seul support.

### 2 RELAIS D'INFORMATION SERVICE

#### Le + accessible

- Mobilier à hauteur d'homme, idéal pour le cheminement piéton et les entrées de zones,
- Cartographie détaillée pour l'orientation des usagers de la zone.

### 3 BIMÂT

#### Le + pratique

- Orientez efficacement à l'approche d'une zone,
- Grandes planches évolutives.

### 4 TOTEM

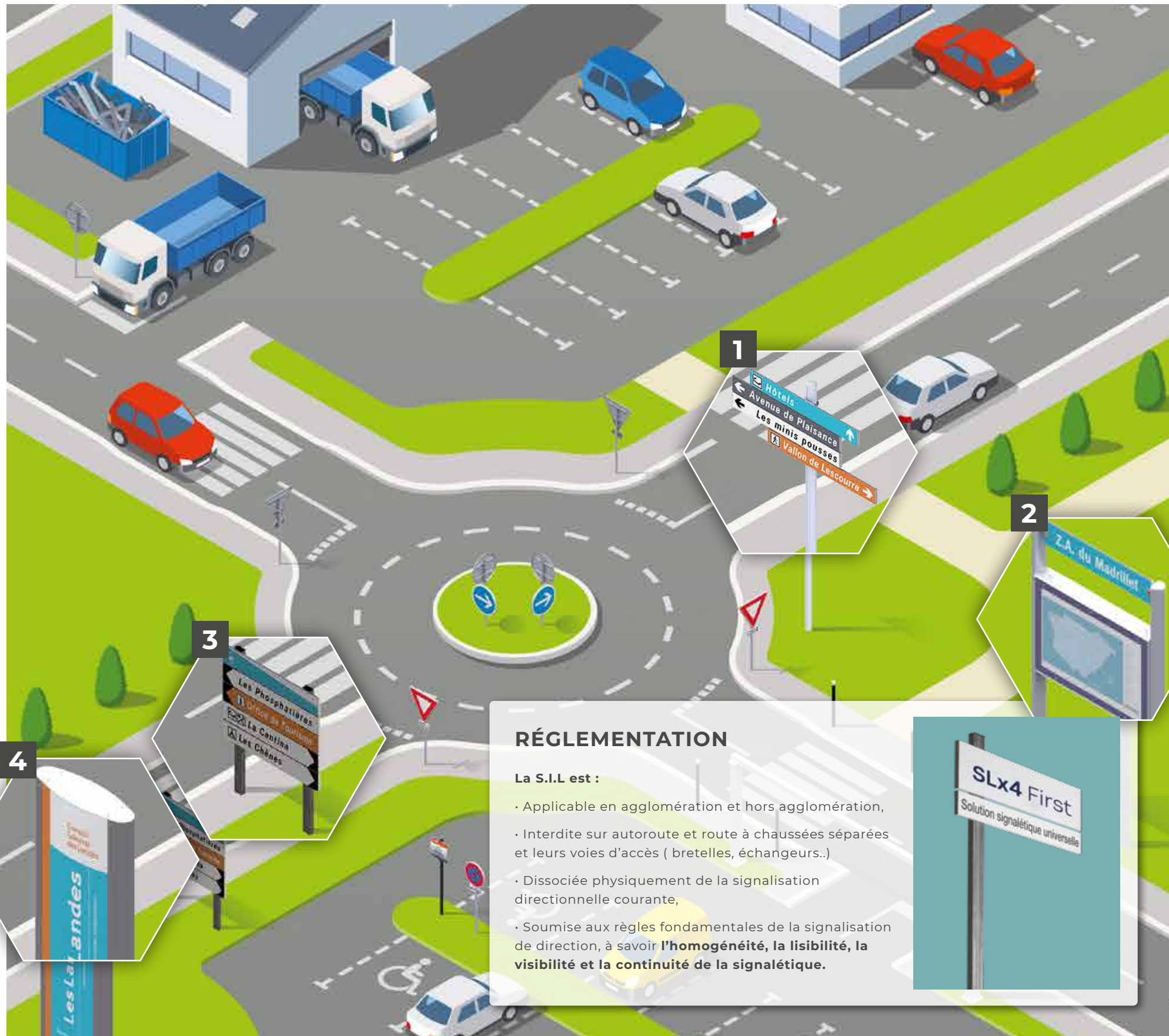
#### Le + percutant

- Pour identifier l'entrée d'une zone commerciale ou industrielle,
- Offre une visibilité optimale.

### RÉGLEMENTATION

#### La S.I.L est :

- Applicable en agglomération et hors agglomération,
- Interdite sur autoroute et route à chaussées séparées et leurs voies d'accès ( bretelles, échangeurs..)
- Dissociée physiquement de la signalisation directionnelle courante,
- Soumise aux règles fondamentales de la signalisation de direction, à savoir **l'homogénéité, la lisibilité, la visibilité et la continuité de la signalétique.**





LACROIX - City

8, impasse du Bourrelier

44 800 Saint-Herblain · France

Tél : +33 (0) 240 923 730

info.signalisation@lacroix.group

[www.lacroix-city.com](http://www.lacroix-city.com)

CONNECTED  
TECHNOLOGIES  
FOR **SMARTER**  
**MOBILITY**